



SERVIZI PER ADEGUAMENTO AL T.U. 81/08

(ex D.LGS. 626/94)

"Sicurezza sul Lavoro"

Doppiapi fornisce un servizio competente in materia di adeguamento alle normative di Legge in relazione al Testo Unico 81/08 (ex D.Lgs. 626/94) per tutte le aziende appartenenti ai macrosettori B6, B8 e B9 e a redigere il Documento di Valutazione dei Rischi d'Azienda. I Datori di lavoro sono sempre più coinvolti dalle normative che regolano la Sicurezza sul Lavoro non solo per quanto riguarda i controlli periodici degli Organi Competenti (ASL, Ispettorato, ecc ecc) ma anche per ogni variazione della propria attività (ampliamento, rinnovo delle Strutture, nuove assunzioni, presenza di minori, ecc). La mancata osservanza di quanto previsto dal T.U. 81/08 e successive modificazioni ed integrazioni può essere causa di sanzioni, penali ed amministrative, che possono superare anche i 1.500 - 3.000 Euro. Il Datore di lavoro può affidarsi a consulenti esterni che ricoprano l'incarico di R.S.P.P., che redigano i documenti di Legge dopo una analisi sui rischi presenti in Azienda e che forniscano la formazione adeguata al personale.

L'offerta presentata da Doppiapi Software è quella relativa a realtà aziendali che desiderano utilizzare i nostri servizi, erogati attraverso consulenze professionali in materia; per ogni esigenza o informazione in merito è sufficiente contattare il nostro riferimento aziendale, l'ing. Paolo Brovia, che potrà fornire totale assistenza al Cliente.

Servizi base:

- **NOMINA DEL RESPONSABILE DEL SERVIZIO DI PREVENZIONE E PROTEZIONE (RSPP) ESTERNO**
- **REDAZIONE DOCUMENTO DI VALUTAZIONE DEI RISCHI D'AZIENDA (DVR)**
- **REDAZIONE DOCUMENTO DI VALUTAZIONE DEL RISCHIO INCENDIO ED EMERGENZE (DRI e DE)**
- **FORMAZIONE DEL PERSONALE SOPRALUOGHI IN AZIENDA**

I prezzi si intendono IVA esclusa e aggiornati al 01 dicembre 2008

Assunzione di incarico R.S.P.P.

Consulenza e nomina RSPP esterno



Doppiapi Software fornisce consulenti, formati e certificati per l'assunzione di incarico RSPP, per le Aziende Clienti. I Consulenti sono certificati e hanno superato i moduli obbligatori "A", "B" e "C" presso enti ufficiali (Dipartimento di Chimica e Processi (Dichep) dell'Università degli Studi di Genova e INAIL Sede di Genova) essenziali per poter assumere tale carica con la professionalità necessaria.

L'incarico viene rinnovato annualmente e prevede l'analisi preventiva della Struttura, l'identificazione di anomalie e di interventi urgenti e meno urgenti da effettuare nella Struttura per l'adeguamento alla Legge, la Valutazione dei rischi e l'informazione al Datore di Lavoro di tutte le attività e interventi da effettuare.

L'assunzione di incarico esterno consente al Datore di Lavoro, seppur sempre responsabile della gestione della sua Struttura e della sicurezza dei propri dipendenti, di demandare a terzi l'espletamento di tutte le attività burocratiche e di tutte le scadenze relative al T.U. 81/08 e successive modifiche.

Costo: 400 € (per Strutture fino a 3 addetti), 600 € (per strutture fino a 10 addetti), da concordare per numeri maggiori

Redazione dei Documenti di Valutazione Rischi



Servizi redazione Documenti: Valutazione Rischi, Emergenze e Rischio incendio

La redazione di tali documenti si rende essenziale per consentire al Datore di Lavoro di avere sotto mano sempre a disposizione un documento che preveda le attività da svolgere in casi di pericolo e soprattutto una lista aggiornata degli interventi urgenti e meno urgenti da effettuare per regolarizzare lo stato della Struttura e minimizzare, passo dopo passo, i rischi per i lavoratori. In tali documenti sono annotate anche le scadenze, gli aggiornamenti e le informazioni da segnalare e mettere a conoscenza dei propri addetti. La redazione dei documenti non si limita alla stesura "una tantum" ma prevede un continuo aggiornamento in funzione di variazioni Aziendali (nuove assunzioni, cambiamenti strutturali, ecc ecc dell'Attività) durante l'intero periodo di copertura del Servizio.

Il DVRA (Documento valutazione Rischi in Azienda) contiene la maggior parte delle informazioni e valutazione dei rischi, nonché le attività da effettuare per l'adeguamento, la formazione e l'informazione agli addetti.

I Documenti Rischio Incendio ed Emergenze (DRI e DE) contengono informazioni specifiche in casi di emergenze ed evacuazioni, nonché sull'estinzione di incendi.

Costi: a partire da 300 € in funzione della superficie della Struttura e delle attività merceologiche in essa svolte

Formazione personale e sopraluoghi extra

Formazione e Sopraluoghi

E' previsto anche un corso di formazione degli addetti per formarli in relazione ai rischi valutati all'interno dell'Azienda.



Tale aggiornamento consente al Datore di Lavoro di rendere edotti i suoi dipendenti dei rischi sull'ambiente di lavoro, formandoli ed informandoli, ma nel contempo di assicurarsi nei termini di Legge di aver ottemperato a questo obbligo (facendosi rilasciare relativa ricevuta).

Il Consulente RSPP esterno provvederà, oltre ai due sopraluoghi necessari compresi nel costo della redazione del DVR, a effettuare ulteriori sopraluoghi nella Struttura durante l'anno del suo incarico qualora fosse necessario (variazione dello status Aziendale che dovrà essere obbligatoriamente e tempestivamente segnalato dal Datore di Lavoro all'RSPP) o su richiesta specifica del Datore di Lavoro.

Costo: 120 € corso di formazione per ogni addetto, 120 € per ogni sopraluogo supplementare

Abbonamenti pluriennali



Abbonamento 3 anni, 5 anni

E' possibile sottoscrivere abbonamenti da tre o cinque anni per i servizi sopra descritti. Sono previsti, per questi speciali contratti di consulenza, sconti dal 5 al 15 % rispetto ai canoni standard.

Costo: 5, 15% di sconto sui canoni annuali sottoscritti

SERVIZI AGGIUNTIVI PER ADEGUAMENTO AL T.U. 81/08

Questi servizi e prodotti sono forniti tramite nostre Aziende partner selezionate e certificate e completano il servizio consulenziale R.S.P.P. fornito da Doppiapi Software

Vendita estintori



ESTINTORI A POLVERE, CO2, SUPPORTI

Estintori a polvere: bombola in acciaio 6Kg. pressurizzato, erogatore in ottone, valvola sicurezza, manometro, staffa montaggio a muro, gittata 4Mt. Approvato RINA. Ricaricabile.

Estintori CO2: Bombole da 2Kg. o da 5Kg. pressurizzato, erogatore in ottone, valvola sicurezza, manometro, staffa montaggio a muro, gittata 4Mt. Approvato RINA. Ricaricabile.

Costi:

- 55,00 € (polvere 6 Kg.), 87,00 (CO2 2 Kg.), 130,00 (Co2 5 Kg.)
- Installazione estintori variabili ed in funzione dell'attività necessaria alla Struttura (da 9,00 € a 30,00 € cad)

Noleggio, manutenzione ed installazione estintori



SERVIZIO DI NOLEGGIO, MANUTENZIONE ED INSTALLAZIONE ESTINTORI

Per una più snella gestione degli apparati antincendio nella Vostra Azienda forniamo il servizio di noleggio dispositivi. Questo servizio consente con una modica spesa semestrale di dotarsi degli estintori necessari alla Struttura senza preoccuparsi della manutenzione ordinaria che verrà effettuata alle scadenze previste di Legge senza costi aggiuntivi

Costi:

- 65,00 € canone di noleggio semestrale (per dotazione di un estintore a polvere da 6 Kg. e un estintore CO2 da 2 Kg.)
- 30,00 € per intervento di manutenzione straordinaria
- Installazione estintori variabili ed in funzione dell'attività necessaria alla Struttura (da 9,00 € a 30,00 € cad)

Cassette Pronto Soccorso



P.S. ALLEGATO 1

Per Aziende con 3 o più lavoratori appartenenti ad unità produttive del gruppo A o B, in base all'allegato 1/D.M. 15.07.2003 N. 388.

Armadietto realizzato in polipropilene antiurto di colore bianco. Dotato di 4 divisori interni mobili, anta apribile orizzontalmente, che può essere utilizzata come appoggio, chiusura a scatto e supporto per attacco alla parete. (dim. cm 51x16x44)

Costo: 130,00 €



P.S. ALLEGATO 1

Per Aziende con 3 o più lavoratori appartenenti ad unità produttive del gruppo A o B, in base all'allegato 1/D.M. 15.07.2003 N. 388.

Valigetta realizzata in polipropilene antiurto di colore arancione. Dotata di divisori interni, maniglia per il trasporto e supporto per attacco alla parete. (dim. cm 51,5x13,5x41,5)

Costo: 120,00 €



P.S. ALLEGATO 2

Per Aziende fino a 3 lavoratori appartenenti ad unità produttive del gruppo B o C, in base all'allegato 1/D.M. 15.07.2003 N. 388. Valigetta realizzata in polipropilene antiurto di colore arancione. Dotata di maniglia per il trasporto e supporto per attacco alla parete. (dim. cm 32x12x28)

Costo: 30,00 €

Cartellonistica



CARTELLI IN ALLUMINIO

Segnaletica conforme alla Legge 16 Gennaio 2003 n.3 art. 51. Realizzati in alluminio preverniciato con vernice poliuretanica, stampati con inchiostri resistenti ai raggi ultravioletti. Dimensioni cm. 30x20. con spessore 0,5 mm; distanza massima di percezione 6 mt.

Costo: 8,00 € cad. Installazione 2,00 cad



CARTELLI ADESIVI

Segnaletica conforme alla Legge 16 Gennaio 2003 n.3 art. 51. Realizzati in materiale plastico adesivo. Dimensioni cm. 15x5

Costo: 4,00 € cad.

Corsi Antincendio



sicurezza
professionalità
prezzi convenienti

CORSI TECNICO/PRATICI ANTINCENDIO PER BASSO E PER MEDIO RISCHIO

Formazione e addestramento svolte in località Genova Borzoli (Via Borzoli, 61 A/B)

I nostri partner provenienti dal Corpo Nazionale dei Vigili del Fuoco ritengono, per esperienza, che l'esercitazione pratica sia fondamentale per riuscire ad affrontare con successo una situazione di emergenza causata da un incendio. Sono previste quindi prove pratiche anche nei corsi a basso rischio.

I Corsi teorici-pratici a basso e medio rischio d'incendio vengono svolti in conformità al T.U. 81/08, D.M. 10.03.98, garantendo professionalità, sicurezza e prezzi convenienti.

Tale Decreto Legislativo contenente norme per la sicurezza dei lavoratori interessa tutti i luoghi di lavoro ed introduce le seguenti innovazioni:

- Valutazione del rischio d'incendio
- Controllo e manutenzione nei presidi antincendio
- Obblighi formativi (art. 22)
- Esercitazioni antincendio (art. 12)

Sono previste due tipologie di corsi: da 4 ore (basso rischio) o da 8 ore (medio rischio) svolti comunque in un'unica giornata in località Borzoli (GE). I corsi si terranno al raggiungimento di una quota di partecipazione di almeno 10 unità.

Costo: 180,00 € (Basso Rischio) e 250,00 € (Medio Rischio)

Corso Primo Soccorso



CORSO DI PRONTO SOCCORSO

Primo soccorso. Formazione svolta in località Genova Borzoli (Via Borzoli, 61 a) o Genova (Cso Firenze, 4/a - C.so Europa, 616). Come previsto dal T.U. 81/08 (e dall'art. 15 capo III del D. Lgs. 626/94) e successive modifiche e integrazioni, il datore di lavoro è tenuto a prendere i provvedimenti necessari in materia di pronto soccorso e di assistenza medica di emergenza, "tenendo conto delle altre eventuali persone presenti nei luoghi di lavoro e stabilendo i rapporti necessari con i servizi esterni, anche per il trasporto dei lavoratori infortunati".

Per gli addetti al pronto soccorso, designati ai sensi dell'art. 12, comma 1, lett. b) del D. Lgs. 626/94, è prevista una formazione con istruzione teorica e pratica per l'attuazione delle misure di primo intervento e per l'attivazione degli interventi di pronto soccorso.

Obiettivi:

Il corso mira a fornire gli strumenti conoscitivi essenziali, teorici e pratici, per permettere, a chi è incaricato, di attuare gli interventi di primo soccorso in un ruolo di "attesa attiva" dei soccorsi specializzati, limitandosi ad evitare l'aggravarsi dei danni.

Destinatari:

Addetti al primo soccorso in azienda.

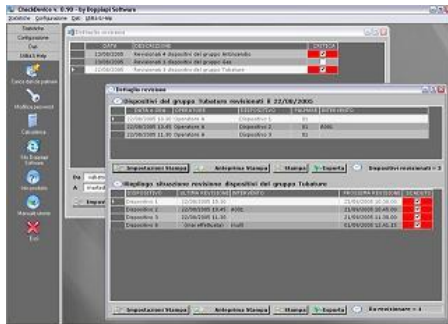
Contenuti del percorso formativo:

- Urgenza e gravità. Condotta da tenere di fronte ad un incidente
- Valutazione delle funzioni vitali
- Coscienza/incoscienza. Incosciente che respira. Posizione Laterale di Sicurezza. Aspetti legali del soccorso
- Cenni di anatomia e fisiologia dell'apparato respiratorio. Arresto respiratorio. Rianimazione polmonare. Arresto cardiaco. Massaggio cardiaco. Cause di asfissia
- Cenni di anatomia e fisiologia dell'apparato cardio-circolatorio. Emorragie - Uso del laccio
- Shock - Lesioni cutanee. Medicazione ferite semplici. Primo soccorso ferite gravi - Tetano
- Ustioni. Cenni di anatomia e fisiologia dell'apparato locomotore. Fratture. Nozioni pratiche per l'immobilizzazione
- Cenni di anatomia e fisiologia del sistema nervoso. Traumi cranici e vertebrali. Malori, ictus, convulsioni. Malattie cardiache: ipertensione, angina pectoris, infarto.

Il Corso di Primo Soccorso ha durata di 12 o 16 ore nella località disponibile al momento. I corsi si terranno al raggiungimento di una quota di partecipazione di almeno 15 unità.

Costo: 250,00 € (12 ore) e 300,00 € (16 ore)

Applicativo Software CheckDevice®



Applicativo Software CheckDevice® - Monitorizzazione automatica delle Revisioni in Azienda

Il Programma CheckDevice® è un Applicativo software ideato e prodotto da Doppiapi Software allo scopo di consentire al Responsabile della Sicurezza in Azienda o al Titolare di monitorare costantemente una serie di scadenze relative alla manutenzione e alla revisione di apparecchiature utilizzate per la propria attività (macchinari, estintori, catene di montaggio, autovetture e tutto quello che necessita di manutenzione ordinaria periodica).

Il Software installato su un PC e gestito da un responsabile d'Azienda, permette di inserire nel database tutte le apparecchiature da tenere sotto controllo identificandone la localizzazione, il gruppo logico di appartenenza, ecc ecc.; l'uso del software facilita la strutturazione logica dei macchinari associando ad ognuno di essi un identificativo univoco tramite l'uso di "transponder Rfid", consente all'operatore addetto alla manutenzione di salvare le attività svolte o da svolgere presso le singole aree e avvisa con alert specifici le scadenze delle revisioni presso i macchinari. In questo modo, utilizzare CheckDevice® facilita enormemente le attività di manutenzione della Struttura evitando nel contempo eventuali dimenticanze di revisioni obbligatorie per Legge o manutenzioni periodiche definite dall'Azienda.

Maggiori e più dettagliate informazioni tecniche relative al Programma sono disponibili sul sito di Doppiapi Software (www.doppiapi.it) nell'area Prodotti WFC (Work Flow Control).

Costo: a partire da 800,00 €