



Doppiapi Software S.n.c.

Via Dante, 2/66 - 16121 - Genova
Telefono: +39 010 8681344
Telefax: +39 010 8681347
P. Iva/C.F.: 01528240995

Soluzioni per Portali e-commerce Doppiapi Software

Issued on:	01/12/2008
Issued by:	Doppiapi Software S.n.c.
Distribution:	Public
Version:	1.4
Status:	Closed

Doppiapi Software

Doppiapi Software S.n.c. è una giovane Azienda che nasce nel 2005 dall'idea imprenditoriale di una parte del gruppo IT di un Operatore telefonico internazionale (Grapes Communications).

L'esperienza acquisita negli anni nella gestione di progetti informatici complessi da parte dei Titolari dell'Azienda e di tutti i collaboratori ha reso possibile la nascita di Doppiapi Software S.n.c. che oggi si pone sul territorio nazionale non solo come semplice Software House per sviluppo di Applicativi e Web Producer generica, ma soprattutto come IT project solving, coprendo più vaste aree di interesse, dallo sviluppo di Applicativi gestionali alla monitorizzazione di flussi di lavoro, dalla progettazione di Siti Web all'implementazione e gestione di complessi centri customizzati di e-commerce, dallo sviluppo di sistemi per il controllo accessi anche tramite riconoscimento biometrico (impronte digitali) ad applicativi customizzati ad hoc per videosorveglianza.

Il software è sviluppato interamente all'interno dell'Azienda ed ogni campo di attività coperto da Doppiapi si avvale di programmatori e di system integrator specializzati; non mancano tuttavia importanti collaborazioni con altre Aziende e terze parti che consentono di fornire al Cliente soluzioni a tutto campo per soddisfare ogni esigenza di tipo informatico e di integrazione di sistemi

L'Azienda si è recentemente trasferita nei nuovi uffici di Via Dante 2-66 nel centro di Genova.

Infrastruttura informatica

Infrastruttura dei Sistemi Informatici presso Doppiapi Software:

- La **connettività** è strutturata con due distinte linee a larga banda attraverso altrettanti differenti e primari operatori telefonici, garantendo così una connessione con Internet ridondata alla fonte, la connettività primaria è su fibra (10 MB/sec) e in caso di fault, è presente una connessione secondaria (connettività di backup) su rame che consente la continuità di servizio. I router sono collegati ai firewall configurati per essere costantemente aggiornati e monitorati per minimizzare al massimo intrusioni improprie dei Sistemi.
- I **server** sono ridondata e dotati di doppi HardDisk in configurazione RAID1 (mirroring in tempo reale per un salvataggio continuo dei dati in caso di fault di un disco), alloggiati in armadi del tipo InfrastruXure di APC e tutti collegati a gruppi di continuità (>3000VA) anche essi APC per minimizzare al massimo i blocchi di servizio e il rischio di perdita dei dati. Il tutto protetto da firewall opportunamente configurato e con un monitoraggio costante video ed ambientale (temperatura, collegamento elettrico e connettività).
- La **disponibilità** dei servizi erogati è garantita da: connettività e alimentazione ridondate, configurazioni RAID dei supporti di memorizzazione, policy adeguate di backup scheduling dei dati.



Cos'è un Portale e-commerce?

Essere presenti su Internet oggi è fondamentale per le Aziende: un sito web è il punto di partenza per far conoscere a costi minimi la propria Azienda in tutto il mondo.

Se è vero che qualche anno fa non erano molte le Imprese che apparivano sul web e quindi era minore la dispersione dell'offerta di vetrine su Internet, è anche vero che ormai la connettività a larga banda ed in genere gli utenti internet sono aumentati enormemente in questi ultimi anni e le possibilità di contatto tra cliente ed Azienda si sono moltiplicate a dismisura.

Apparire con una vetrina che esponga le caratteristiche delle attività svolte dalla propria Impresa è importante, ma per tutte le Aziende che possono effettuare scambi commerciali (vendita, offerte, ecc ecc) è fondamentale dotarsi di un portale e-commerce.

In sostanza un portale è un punto di accesso su internet che permette al visitatore di 'entrare' virtualmente nel negozio, analizzare l'offerta commerciale e le caratteristiche dei prodotti, dare uno sguardo alle offerte, decidere con calma e comodamente senza muoversi da casa, ed infine, se interessato, fare l'ordine; le formule di pagamento potranno essere molteplici per soddisfare il maggior numero di utenti e i metodi di spedizione potranno essere scelti tra quelli più utilizzati normalmente.

Esistono molte offerte su Internet di implementazioni di negozi on line che sostanzialmente si differenziano per affidabilità del motore di funzionamento (software sviluppato, server su cui è ospitato lo shop, servizi di hosting del provider) e per la struttura del database di appoggio (tipologia del DB, affidabilità dei dati archiviati, ecc ecc). L'offerta di Doppiapi Software relativamente ai siti di e-commerce si articola in due Soluzioni: **LiteCommerce** e **ProCommerce**

Soluzione LiteCommerce

I Clienti che desiderano in tempi brevi utilizzare una vetrina per la vendita dei loro prodotti on-line scelgono questa soluzione; il Setup e la personalizzazione dei layout LiteCommerce a cura di Doppiapi consente una veloce creazione del negozio on line. Appena sarà posto online, il Cliente potrà accedere all'area admin del proprio negozio parametrizzando il frontoffice ed il backoffice in modo semplice ed intuitivo e potrà popolare il catalogo con i propri prodotti in totale autonomia rendendo disponibile in pochissimo tempo lo shop al pubblico per la vendita su web. L'applicazione su cui si basa il funzionamento del sito è sviluppata in PHP (GNU General Public License) e il setup, l'hosting, la personalizzazione, la manutenzione e l'assistenza tecnica è a cura diretta di Doppiapi Software. E' possibile installare un largo numero di moduli di pagamento on line (previa fornitura delle specifiche tecniche dettagliate da parte dell'istituto bancario coinvolto). In alternativa al popolamento manuale del catalogo dello shop attraverso l'amministrazione dello stesso, la procedura di riempimento / aggiornamento può essere automatizzata in funzione degli applicativi e dei DB presenti presso il Cliente.

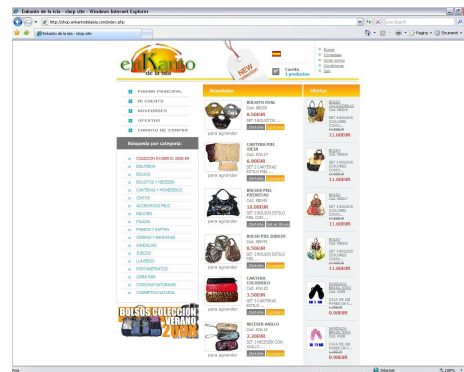
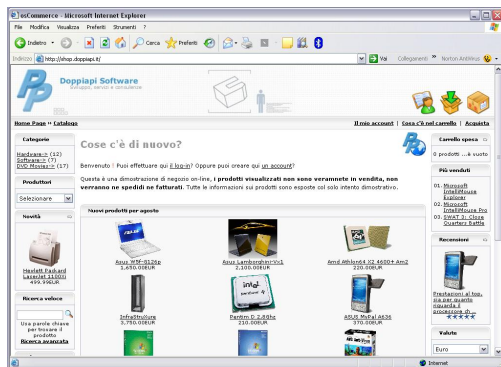
Doppiapi può sviluppare ad hoc sistemi di importazione dei cataloghi/prodotti da qualunque tipo di banca dati (Oracle, SQLServer, mySql, MSDE, Access, File Excel o anche testo (es: tab delimited), previo accordi e fornitura delle specifiche tecniche da parte del Cliente.

L'offerta LiteCommerce comprende il servizio di hosting del sito e tutti servizi ad esso associati (vedi l'offerta hosting e-commerce).

In particolare:

- Registrazione e mantenimento dominio per un anno
- Installazione, configurazione e startup delle funzionalità DB e software del portale e-commerce
- 100 Mb di spazio disco (su Windows Server 2003 o Linux)
- 1 GB di traffico mensile
- 10 caselle email per un anno
- Licenza d'uso del portale per un anno
- Assistenza telefonica o via email per un anno

Se sei interessato a toccare con mano le potenzialità della nostra offerta visita il nostro shop on line [DEMO](#); accedendo al portale DEMO, potrai verificare e provare direttamente tutte le opportunità offerta al TUO cliente che si collegherà al TUO futuro shop on line.



Due esempi di Front office del LiteCommerce

Per la gestione del portale hai a disposizione una numero vastissimo di opzioni di configurazione accedendo al tuo pannello di controllo amministrativo; da qui potrai anche effettuare tutte le operazioni di backoffice relative agli ordini, ai clienti e a tutti i processi ad essi associati.

L'immagine successiva mette in evidenza parte delle possibili operazioni di amministrazione/configurazione dello shop on line e, a seguire, è descritto il dettaglio delle attività possibili.



Backoffice del demo LiteCommerce

Configurazione:

E' possibile da questa maschera operare tutte le modifiche relative all'aspetto del proprio negozio, i contatti, come visualizzare gli elenchi dei prodotti, fissare i limiti dei pesi dei package di invio, determinare il check automatico del livello di stoccaggio dei prodotti e relativo alert, le opzioni di invio email, la possibilità di effettuare il download dei prodotti (software ecc ecc).

Catalogo:

Da questa voce si accede all'area di configurazione della struttura del catalogo prodotti; si possono definire le categorie, le sotto categorie ad infiniti livelli, inserire i prodotti (anche questi ipoteticamente infiniti), associarne i relativi attributi (es: colore, taglie), inserire i produttori, generare offerte speciali e i nuovi arrivi, visualizzare le recensioni salvate dai clienti, ecc ecc

Ad ogni categoria è possibile associare per ogni lingua un nome, una immagine ed un ordine di visualizzazione.

Ad ogni prodotto è possibile associare uno stato, una data di disponibilità, il produttore, un nome, un tipo di tassa, il prezzo, una descrizione diversificata per ogni lingua di visualizzazione del negozio, la quantità in partenza in magazzino, il modello, una immagine, le url di riferimento in funzione della lingua, la grandezza; è possibile associare ad ogni prodotto attributi ed opzioni in modo molto puntuale e dettagliato

Ad ogni produttore è possibile inserire una descrizione, una immagine ed un indirizzo internet per ogni lingua

Moduli:

Sarà possibile modificare, installare o deinstallare i moduli di pagamento e spedizione. I moduli di pagamento base sono carta di credito, bonifico anticipato e pagamento alla consegna, PayPal e altri metodi di pagamento possono essere integrati previo accordo e richiesta di preventivo.

Il moduli di spedizione consentono di configurare in modo semplice e flessibile tutti i sistemi di spedizione desiderati impostando il calcolo delle tariffe in base a svariati parametri quali, no-tax, tariffa flat, fascia di prezzo, percentuale importo d'ordine, o fascia di peso.

Clients:

E' semplice operare una analisi dei clienti iscritti per inoltrare l'ordine di acquisto (elenco e dettagli) e degli ordini effettuati; in relazione ai clienti è possibile associare ad essi l'abilitazione all'invio di newsletters o la creazione di una mailing list; relativamente agli ordini sarà possibile variarne lo stato evolutivo in modo da offrire al cliente un aggiornamento in tempo reale della situazione del proprio acquisto (in attesa, in progress, spedito, ecc ecc); tale aggiornamento sarà anche comunque fornito dall'invio di una mail di conferma della ricezione dell'ordine e di ogni cambiamento di stato, fino alla sua evasione.

Zone / Tasse:

Identificazione ed associazione delle tasse in relazione al paese di provenienza dell'acquisto, nonché determinazione delle relative aliquote.

Localizzazione:

Configurazione delle valute, delle lingue e creazione di nuovi stati degli ordini.

Statistiche:

Visualizzazione dettagliata degli ordini dei clienti, dei prodotti più visti e di quelli più acquistati.

Strumenti utili:

Questa voce mette a disposizione dell'amministratore del negozio una serie di tool atti a effettuare il backup del database, gestione banner pubblicitari, laddove concesso gestione file, gestione newsletters, ecc ecc

Soluzione ProCommerce

Doppiapi offre anche un servizio totalmente personalizzabile per l'e-commerce. Il Cliente che sceglie questa modalità di sviluppo può decidere da zero la struttura del sito e personalizzare totalmente l'aspetto grafico e i contenuti. Questa soluzione prevede l'uso di un CoreEngine proprietario e sviluppato da Doppiapi Software in ASP.NET;



Frontoffice del demo ProCommerce

Doppiapi Software su richiesta può offrire una scelta di template su cui sviluppare l'aspetto grafico del portale e, sempre su specifiche richieste e necessità, può elaborare una struttura dati del Database particolare e legata eventualmente all'architettura preesistente di gestionali in uso presso il Cliente. E' possibile sviluppare anche miniconfiguratori per ottimizzare e limitare ad un ventaglio ristretto la scelta di prodotti tra loro compatibili (es: componenti di che costituiscono un Sistema e che devono essere compatibili tra loro); tali configuratori permettono di guidare l'acquisto del Cliente fornendo, di volta in volta, solo l'elenco di prodotti compatibili con le scelte presenti nel carrello. Ovviamente la versione ProCommerce è dotata anche essa di una amministrazione con accesso ristretto da username e password che consente all'amministratore del negozio di configurare ogni parte del negozio e delle attività di reporting e statistica richieste dal cliente.

Hosting e-commerce

Servizio a canone fornito insieme allo sviluppo di siti di e-commerce (LiteCommerce o ProCommerce); Analogo al servizio Hosting Siti Web di Doppiapi, ma mirato alle esigenze particolari del commercio elettronico, quali: maggior spazio sui server, adozione del DB mySql, ecc ecc.

Piattaforma server: Windows 2003 Server (ProCommerce) o Linux (LiteCommerce).

Connettività: Banda disponibile tipo "best efforts" su 10 Mb condivisa, su fibra ottica. Linea alternativa ed indipendente di backup su rame (switch automatico in caso di interruzione del collegamento primario).

Server web: IIS 6.0 (windows) o Apache 2.0.54 (linux).

Tecnologie supportate: Active Server Pages [ASP], ASP.NET, Microsoft .NET Framework, PHP 5.0.4.

Supporto DataBase: SQLServer 2000, mySql 4.1.16 o MsAccess.

100 Mb di spazio su server Doppiapi.

1 GB di traffico mensile.

Accesso HTTP per la gestione amministrativa del sito.

Disponibilità di 10 caselle di posta con alias, forward e autorisponditori, da 50 Mb con accesso POP3.

Interfaccia amministrativa per la gestione completa delle proprie caselle da parte dell'amministratore del dominio.

Interfaccia Webmail per la consultazione della propria casella postale da parte dell'utente del dominio.

Servizio Antivirus ed Antispam su caselle e-mail.

SMTP server: possibilità di spedire posta all'esterno del server dal proprio sito.

Gestione dei DNS: creazione e gestione di fino a 5 sottodominio del dominio di secondo livello scelto dal Cliente.

Registrazione o trasferimento (e mantenimento) di un nome a dominio con estensione fra quelle disponibili.

Assistenza tecnica telefonica (ore ufficio), e via posta elettronica.

Nessun costo di attivazione o configurazione iniziale.

Offerta economica

Tutti i seguenti importi sono da intendersi IVA esclusa e i canoni sono annuali

LiteCommerce base

Creazione web, grafica base personalizzata	2.500 €	una tantum
Modulo pagamento (PayPal, ecc ecc)	da 300 € per mod.	una tantum
Hosting e-commerce	420 €	canone annuale

Moduli e plus aggiuntivi LiteCommerce su richiesta

Impatto grafico avanzato	800 €	una tantum
Inserimento prodotti da DB	120 € + 60 €/ora	una tantum
Data entry prodotti manuale fino a 100	1,5 € per prodotto	una tantum
Data entry prodotti manuale da 101 a 500	1 € per prodotto	una tantum

ProCommerce

Preventivi e offerte commerciali per la versione ProCommerce saranno forniti dopo aver analizzato le specifiche richieste e le caratteristiche tecniche nonché il tipo di approccio in termini di interfaccia e di struttura, desiderato dal Cliente.

Per ogni chiarimento in merito ai servizi di e-commerce offerti collegarsi al sito www.doppiapi.it, inviare una email a info@doppiapi.it o contattare direttamente l'Ing. Paolo Brovia presso Doppiapi Software.



DOPPIAPI SOFTWARE S.n.c.

Via Dante, 2/66
16121 GENOVA - ITALY
tel: +39 010 8681344
fax: +39 010 8681347
Web: www.doppiapi.it